



# Študijné materiály o GPP

## 7.2. *Kopírovací a grafický papier*



# Študijné materiály o GPP

---

Modul 1: Úvod

Modul 4: Hodnotenie  
potrieb

Modul 2: Strategické  
aspekty GPP

Modul 5: Obehové  
obstarávanie

Modul 3: Právne  
aspekty GPP

Modul 6: Predbežná  
trhová konzultácia

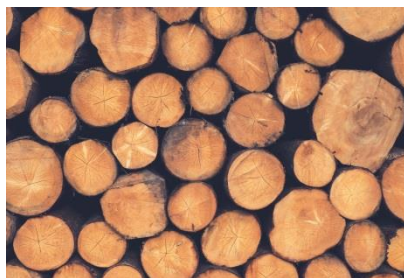
Modul 7: Prevádzkový  
(Kopírovací a grafický papier)

# Environmentálne vplyvy

## Aký vplyv majú tieto výrobky na životné prostredie?

Kľúčové environmentálne aspekty počas životného cyklu:

- Ničenie lesov a potenciálna strata biodiverzity
- Emisie do ovzdušia a vody počas výroby celulózy a papiera
- Spotreba energie a vody počas výroby
- Generovanie odpadu počas výroby, ako nepodarkov a kalu



- Ročne na svete zmizne **13 miliónov ha** lesnej plochy (\*),
- **5 - 70 m<sup>3</sup>/t** vody a **5000 - 10 700 kWh/t** energie sa spotrebuje na výrobu nerecyklovateľného papiera (\*\*)

# Rozsah pôsobnosti

---

## Čo obsahujú kritériá GPP EÚ?

### Zaradené výrobky

- ✓ Nepotlačený papier na písanie, tlač a kopírovanie (do 170g/m<sup>2</sup>)

### Nezaradené výrobky

- ✗ Bloky na písanie
- ✗ Skicáre
- ✗ Kalendáre
- ✗ Návod na použitie



# Hodnotenie potrieb

## Výber vhodnej kvality alebo kvantity papiera

Potreby zhodnoťte ešte pred súťažným procesom!

Kľúčové otázky:

- Je potrebný nový nákup? (v zmysle **kvantity** a/alebo **kvality**)
- Je **kompatibilný** so súčasným zobrazovacím zariadením?
- Dokáže **servisná zmluva** naplniť vaše tlačiarenské potreby alebo efektívnejšie predísť environmentálnym vplyvom? (ako príklad pozri túto [prípadovú štúdiu](#) )

### Zodpovedné používanie papiera

- Dokumenty vymieňajte elektronicky
- Vyhýbajte sa zbytočnému kopírovaniu
- Tlačte obojstranne a/alebo s viacerými stranami na jednom liste papiera
- Odpadový papier používajte na písanie poznámok
- V kancelárii zaveďte systém recyklovania papiera

Viac informácií: [Modul 4: Hodnotenie potrieb](#)

# Prehľad

---

## Prístup GPP EÚ ku kopírovaciemu a grafickému papieru

- Obstarávanie papiera založeného na spätne získaných spotrebiteľských papierových vláknach (recyklovaného papiera) alebo papiera založeného na legálne a/alebo udržateľne zozbieraných panenských vláknach
- Obstarávanie papiera vyrobeného nízkoenergetickými a nízkoemisnými procesmi
- Nevyužívanie určitých látok pri výrobe a bielení papiera

# Kritéria GPP EÚ

---

## Kopírovací a grafický papier (2008)

### Príklady:

#### Technické parametre (TP)

- Nákup 100 % recyklovaného papiera, ktorý je minimálne bez obsahu chlóru (príklad recyklovaného papiera)
- Nákup papiera na základe vlákien pochádzajúcich z legálnych zdrojov, a ktorý aspoň neobsahuje chlór (príklad papiera na základe panenských vlákien)

**Kritériá udeľovania (KU)** – extra body sú udeľované za papier, ktorého časť panenských vlákien pochádza z udržateľných zdrojov (príklad papiera na základe panenských vlákien).

Všetky kritériá môžete nájsť na:

- [Kritériá GPP EÚ pre kopírovací a grafický papier.](#)

# Overovanie

---

## Overovanie dodržiavania kritérií GPP pre kopírovací a grafický papier

### Čo žiadať?

- Protokoly o skúške
- Technický spis
- Environmentálne značky
- Certifikáty o reťazci starostlivosti
- Systémy sledovania pôvodu dreva
- Licencie FLEGT
- Vzorku výrobku

### Kedy?

- Dodržiavanie kritérií GPP pre kopírovací a grafický papier musí byť kontrolované pri výbere najlepšej ponuky
- Pri prvom doručení by sa mala vykonať dodatočná kontrola, ktorá overí, či sa dodané výrobky zhodujú s poskytnutou vzorkou

Plnú verziu návodu kontroly nájdete na:

- [Kritériá GPP EÚ pre kopírovací a grafický papier.](#)



# Trhová dostupnosť

## Ako identifikovať udržateľné výrobky

Kritériá GPP EÚ sú založené na:

- Environmentálnej značke EÚ a severskej environmentálnej značke (recyklovaný papier a papier na základe panenských vlákien)
  - Spotrebe vody a energie alebo emisií do vzduchu a vody
- Modrom anjelovi (recyklovaný papier)
  - Použití chemických výrobkov

Iné relevantné značky: FSC a PEFC

### **Nie všetky environmentálne značky sú rovnaké!**

- Niektoré environmentálne značky sú hodnotnejšie než ostatné – obstarávatelia by si mali vyberať produkty označené značkou „TYP I“ (t.j. overené treťou stranou a udelené na základe dopadu počas životnosti)
- **Viac o environmentálnych značkách nájdete v module 3 (právne aspekty)**

Pre úplné porovnanie všetkých troch environmentálnych značiek:  
Správa o technickom podklade

# Využívanie environmentálnych značiek v GPP

## Pridávanie ďalších kritérií do vášho tendru

Rovnako ako overovanie, aj environmentálne značky Typu I môžu byť zdrojom ďalších kritérií

Niektoré kritériá environmentálnych značiek – **ale nie všetky** – sa môžu použiť v tendri.

Napríklad, environmentálna značka EÚ:

- ✓ *Kritérium 4(a):* **Výrobok** nesmie obsahovať látky, ktoré boli identifikované podľa postupu opísaného v článku 59 (1) nariadenia Európskeho parlamentu a Rady (ES) č. 1907/2006 a sú zaradené do zoznamu látok vzbudzujúcich veľmi veľké obavy v koncentráciách vyšších ako 0,10% hmotnosti
- X *Kritérium 5:* Všetky **miesta výroby celulózy a papiera** musia byť vybavené systémom pre manipuláciu s odpadom vznikajúcim popri výrobnom procese a pre nakladanie s odpadom [...]

Kritériá environmentálnej značky EÚ pre grafický papier nájdete v – [Rozhodnutie komisie 2019/70 - Príloha 1](#).

# Relevantné právne predpisy EÚ

---

## Právne predpisy ovplyvňujúce sektor výroby papiera

- Smernica o priemyselných emisiách 2010/75/EÚ - (integrovaná prevencia a kontrola znečisťovania životného prostredia) (IPPC)
  - Sprievodný dokument záverov o najlepších dostupných technikách (BAT) pri výrobe celulózy, papiera a lepenky
- Smernica 2000/60/ES Európskeho parlamentu a Rady, ktorou sa stanovuje rámec pôsobnosti pre opatrenia spoločenstva v oblasti vodného hospodárstva
- Nariadenie REACH 1907/2009/ES

### Viac informácií:

- [Referenčný dokument o najlepších dostupných technikách \(BAT\)](#)
- [Kľúčové aspekty implementácie Smernice rámca pôsobnosti v oblasti vodného hospodárstva](#)
- [Zoznam kandidátskych látok vzbudzujúcich veľmi veľké obavy \(SVHC\) REACH](#)

# Prípadové štúdie

Nákup kopírovacích, tlačiarenských a skenovacích služieb v Zürichu

(Mesto Zürich, Švajčiarsko )

Spoločné obstarávanie 100% recyklovaného kopírovacieho papiera

(Mesto Erlangen, Nemecko )

Nákup papiera pre samosprávy v Lombardsku

(Lombardský región, Taliansko )

**Pomocný program  
GPP**

Pre ďalšiu podporu  
ohľadom GPP,  
kontaktujte  
bezplatný

**Pomocný program  
EÚ**

Študijné materiály pre Európsku komisiu zostavili ICLEI - Miestne samosprávy za udržateľnosť

**Autor modulu:** Ecosistemi

**Vlastník, Editor:** Európska komisia, GR pre životné prostredie, 2019

**Fotografie:** s povolením Pixabay.com pod Creative Commons CCO

**Upozornenie:** Tieto študijné materiály sú orientačné dokumenty služieb Komisie a nemožno ich považovať za akokoľvek záväzné pre túto inštitúciu. Ani Európska komisia ani žiadna osoba konajúca v mene komisie nenesie zodpovednosť za prípadné využitie informácií obsiahnutých v tomto dokumente.